

# 鷲ヶ岳高原ホテル レインボー

教育旅行・合宿のご案内(4月～11月)



## 施設概要

名称	鷲ヶ岳高原ホテル レインボー
概要	鉄筋7階 築1986年12月（改築2007年6月）
所在地	岐阜県郡上市高鷲町大鷲3250
URL	<a href="http://hotel.washigatake.jp/rainbow/">http://hotel.washigatake.jp/rainbow/</a>
電話番号	0575(72)5511(代)
FAX番号	0575(72)5411
位置	北緯 35度56分32秒: 東経 136度55分10秒: 標高 900m
経営母体	東和観光株式会社
代表者	代表取締役 一ノ本 智毅
住所	岐阜県郡上市高鷲町大鷲3262-1
電話番号	0575(72)5100(代)

## 防災関係

	消防法に関わる設備等完備
スプリンクラー	全室に設置
夜間警備	常勤宿直者
避難経路	館の両側と中央(3箇所)
非常放送	有り(事務所)

## 館内設備等

大浴場 (沸かし湯)	1階	男子 20名 女子 20名 洗い場(男女とも14ヶ所) 入浴基本時間(15:00～翌9:00)
売店	1階	約40名同時収容可(宅配可)(8:00～21:00)
遊技施設	1階	カラオケルーム 2部屋(先生方の打ち合せ場所等)
煙草自販機		設置無し
飲料自販機	1階 3～6階	(貸切時断線可) (貸切時以外は使用階のみ断線可)
ロビー	1階	班長会議等
公衆電話		設置無
無線LAN		全館Wi-Fi利用可能
放送設備	1階	フロント(全館、各フロア一切替可)
乾燥室	1階	シューズの乾燥等(6月～9月頃は暖房は入りません)
大広間(400㎡) (宴会場)	2階	食事会場等(イス・テーブル席/最大260席) ステージ有り
レストラン(162㎡)	2階	70名(イス・テーブル席)
洋室研修室(93㎡)	2階	40名(イス・テーブル席)
和室研修室(60畳)	2階	40名(イス・テーブル席/座卓・畳席)
エレベータ		中央に1基有 定員17名(生徒使用原則禁止)
ルームキー		手動ねじり式 ドアストッパー有

# 客室部屋割り表(基本タイプ)

階	ルームタイプ	ルーム数	定員			
			2.0畳	1.5畳	2.5畳	
3階	3タイプ	和室 6畳 (27㎡)	2室	3名	4名	2名
		和室 12畳 (40.5㎡)	14室	6名	8名	5名
		和室 10畳 + 9畳 (60㎡)	2室	10名	13名	7名
		計	18室	110名	146名	88名
4階	3タイプ	洋室 ツイン (27㎡)	2室	2名	2名	2名
		和洋室 ツイン + 8畳 (40.5㎡)	10室	6名	7名	5名
		和洋室 ツイン + 8畳 + 6畳 (60㎡)	2室	9名	11名	7名
		計	14室	82名	96名	68名
5階	3タイプ	洋室 ツイン (27㎡)	2室	2名	2名	2名
		和洋室 ツイン + 8畳 (40.5㎡)	6室	6名	7名	5名
		和洋室 ツイン + 8畳 + 6畳 (60㎡)	2室	9名	11名	7名
		計	10室	58名	68名	48名
6階	3タイプ	洋室 ツイン (27㎡)	2室	2名	2名	2名
		和洋室 ツイン + 8畳 (40.5㎡)	2室	6名	7名	5名
		和洋室 ツイン + 8畳 + 6畳 (60㎡)	2室	9名	11名	7名
		計	6室	34名	40名	28名
7階	1タイプ	洋室 ツイン (27㎡)	4室	2名	2名	2名
		計	4室	8名	8名	8名
		合計	52室	292名	358名	240名



和室(12畳)



和室(10畳+9畳)



和室(6畳)



洋室(ツイン)



和洋室(ツイン+8畳)



和洋室(ツイン+8畳+6畳)

## 室内設備

- ・トイレ(洋式・ウォシュレット)
- ・ユニットバス(4階～7階 ロック可)
- ・電話(設置なし)
- ・冷蔵庫(空)
- ・冷暖房(切り替え式・7月～9月冷房)
- ・テレビ(カットは部屋毎でB-CASカードを抜く)
- ・洗面所    ・ドライヤー    ・金庫

## 全室禁煙

(2016年9月より)

※喫煙場所・・・1階玄関前

※マージャンルーム(喫煙可)



1階大浴場(脱衣場)



大浴場

メニュー表(ビュッフェ形式) 参考メニュー表(一部変更予定)

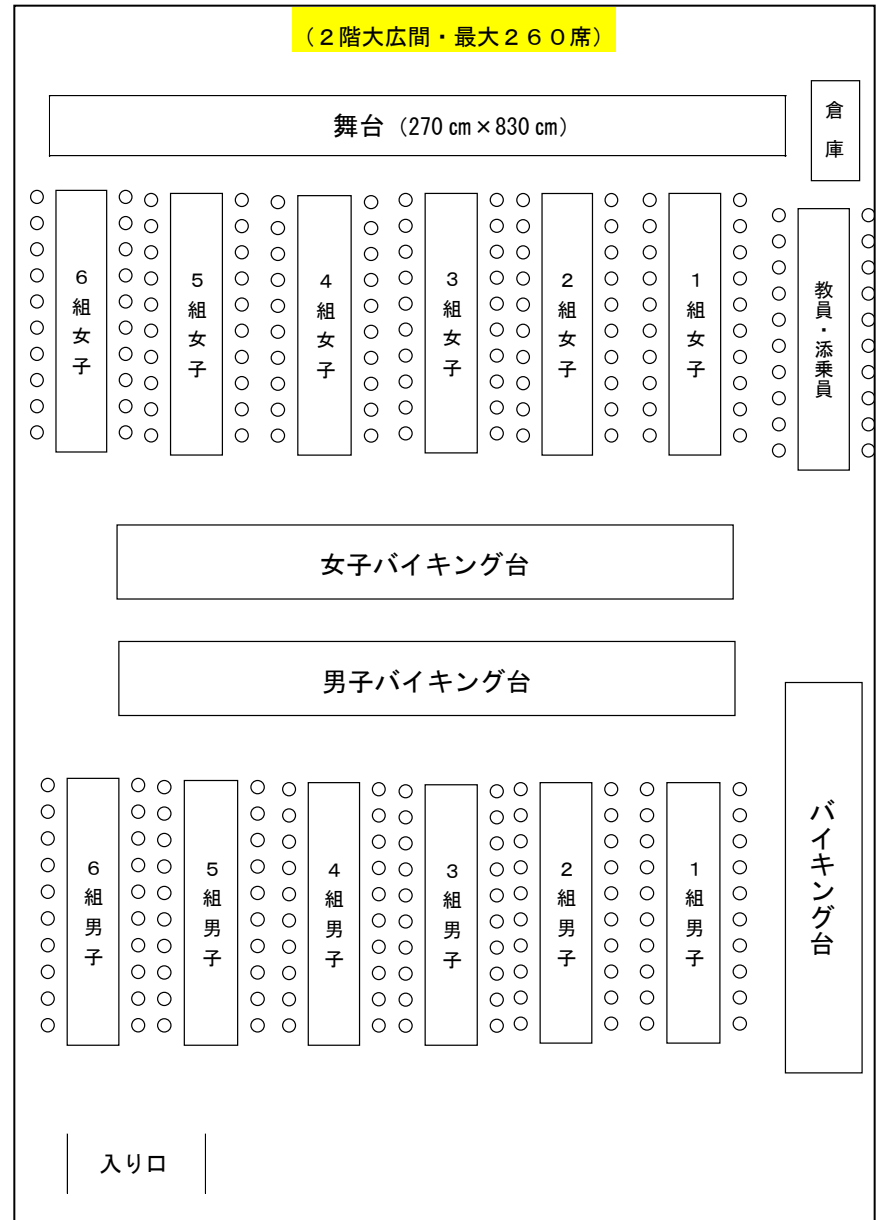
バイキング(夕食)		バイキング(朝食)	
1泊目(夕食)	2泊目(夕食)	1泊目(朝食)	2泊目(朝食)
・スモークサーモン	・スモークサーモン	・スクランブルエッグ	・スクランブルエッグ
・ロースハム	・ローストポーク	・厚焼き玉子	・厚焼き玉子
・若鳥の棒棒鶏	・合鴨ロースパストラミ	・ソーセージ	・ベーコン
・焼きそば	・肉焼売	・きんぴらごぼう	・ひじき
・麻婆茄子	・鶏ちゃん	・鯖塩焼き	・赤魚の西京焼き
・豚の角煮	・焼きちゃんぽん	・肉団子	・若鳥クリーム煮込み
・餃子	・エビのチリソース	・チキンナゲット	・ポテトコロッケ
・カレー	・カレー	・ポテトフライ	・ポテトフライ
・鶏唐揚げ	・鶏唐揚げ	・グリーンサラダ	・グリーンサラダ
・エビフライ	・串カツ	・きゅうり	・きゅうり
・グリーンサラダ	・グリーンサラダ	・トマト	・トマト
・コーン	・コーン	・ポテトサラダ	・ポテトサラダ
・きゅうり	・きゅうり	・オレンジ	・グレープフルーツ
・トマト	・トマト	・御飯	・御飯
・御飯	・御飯	・漬け物	・漬け物
・漬け物	・漬け物	・白味噌汁	・白味噌汁
・郡上味噌汁	・郡上味噌汁	・味付け海苔	・味付け海苔
◆プリン	◆杏仁豆腐	・納豆	・納豆
・カットケーキ	・カットケーキ	・胚芽ロール	・クロワッサン
・カットフルーツ	・カットフルーツ	・いちご&マーガリン	・いちご&マーガリン
・福神漬け	・福神漬け	◆パックジュース	◆パックジュース
		セルフ(昼食)1泊目	セルフ(昼食)2泊目
		・カレーライス スープ	・炒飯 スープ
		・福神漬 野菜サラダ	・福神漬 野菜サラダ

※仕入れ等により一部メニューが変更になる場合がございます。

◆印はお一人一皿(一品)でご用意させていただきます。



基本配膳表



メニュー表(セットメニュー形式) 参考メニュー表(一部変更予定)

夕食 (1 泊目)

- ・ スモークサーモン
- ・ ホワイトチキン
- ・ 玉ねぎスライス
- ・ 鶏の唐揚げ
- ・ 串カツ
- ・ サラダ
- ・ トマト
- ・ キュウリ
- ・ 焼きそば
- ・ 紅しょうが
- ・ 肉焼売
- ・ 漬け物
- ・ 御飯
- ・ 郡上味噌汁
- ・ カットケーキ
- ・ ウスターソース
- ・ 醤油
- ・ 和風ごまドレッシング

朝食 (1 泊目)

- ・ サラダ
- ・ トマト
- ・ キュウリ
- ・ チキンナゲット
- ・ ポテトフライ
- ・ 胚芽ロール
- ・ クロワッサン
- ・ イチゴ&マーガリン
- ・ ス克蘭ブルエッグ
- ・ ロースハム
- ・ ソーセージ
- ・ ベーコン
- ・ モーニングアシスト
- ・ グレープフルーツ オレンジ
- ・ 和風ごまドレッシング
- ・ トマトケチャップ
- ・ アップルジュース

夕食 (2 泊目)

- ・ 合鴨ロースパストラミ
- ・ ローストポーク
- ・ 玉ねぎスライス
- ・ エビフライ
- ・ タルタルソース
- ・ 鶏唐揚げ
- ・ サラダ
- ・ トマト
- ・ キュウリ
- ・ 焼きちゃんぽん
- ・ 餃子
- ・ 紅しょうが
- ・ 漬け物
- ・ 御飯
- ・ 郡上味噌汁
- ・ パインアップル
- ・ 和風ごまドレッシング

朝食 (2 泊目)

- ・ サラダ
- ・ トマト
- ・ キュウリ
- ・ ひじき
- ・ きんぴらごぼう
- ・ 大根おろし
- ・ しらす
- ・ いんげんの胡麻和え
- ・ ポテトコロケ
- ・ 焼き魚 (鮭)
- ・ 笹
- ・ レモン
- ・ 味付け海苔
- ・ 玉子焼き
- ・ 漬け物
- ・ 御飯
- ・ 白味噌汁
- ・ 醤油
- ・ 和風ごまドレッシング
- ・ ウスターソース

※内容は仕入状況等により提供内容が一部変更となる場合があります。

## 屋外施設

### 1, 多目的ホール

ロッキー(センターハウス・3階) 829㎡(約500畳)  
 全体集会、レクリエーション会場として400~700名程度

### 2, イベント広場/駐車場

屋外活動

キャンプファイヤー(7月・8月、センターハウス前・ゲレンデ側)  
 打ち上げ花火(イベント広場・駐車場)

※ 予約-3月末まで (または実施日の3ヶ月以上前)

### 3, バーベキュー(ホテル周辺)

40名程度(7月・8月のみ)(雨天対応40名)

### 4, 鷲ヶ岳登山

登り3時間程度 降り2時間程度



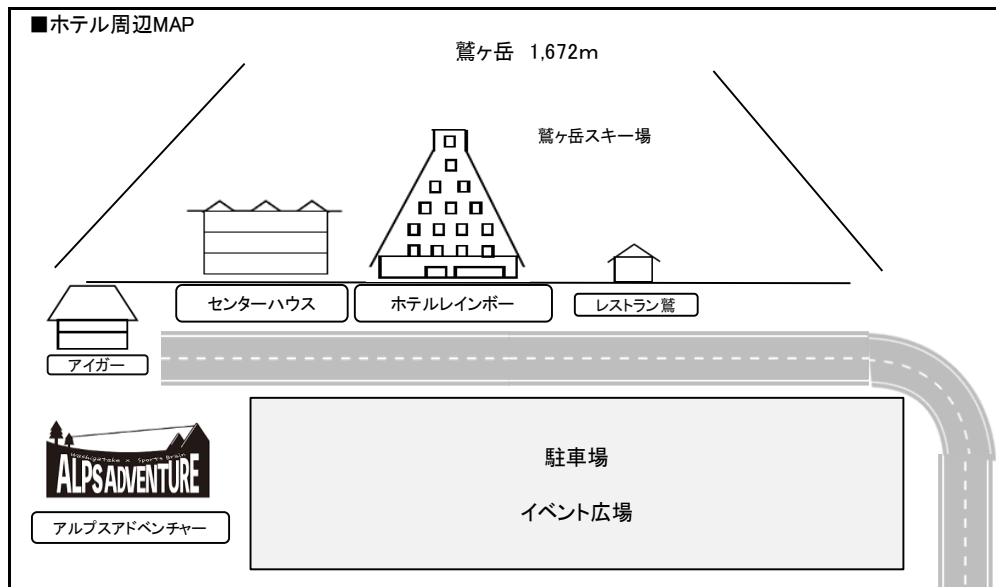
ロッキー(レクリエーション会場、  
 音楽合宿にも最適)



ロッキー  
 (センターハウス3階)



アイガー センターハウス ホテル レインボー



## その他のご案内

ルーム	382、383、384号室は窓から外(2階屋根)に出られますのでご注意ください。
下足処理	靴のまま部屋へお入りください。 スリッパは各部屋に用意してあります。
部屋風呂	先生及び一部生徒様を除いてご利用は不可となります。
ルームキー	原則として生徒様のご利用は不可となります。 必要に応じて先生にマスターキーを貸与します。
館内放送	フロントにマイクを用意しております。
寝具	シーツ及び掛布は各1枚お部屋にご用意致します。 シーツは、4泊以上の時は中日に交換致します。

## 公共機関連絡先

警察署【高鷲駐在所】	岐阜県郡上市高鷲町大鷲2053-9
〒501-5303	電話 0575(72)5014 FAX 0575-72-5014
保健所【関保健所】	岐阜県美濃市生楯1612-2
〒501-3756	電話 0575(33)4011 FAX 0575-33-4701
消防署【郡上北消防署】	岐阜県郡上市白鳥町為真1187-1
〒501-5122	電話 0575(82)5119 FAX 0575-82-5118
病院【救急病院 鷲見病院】	岐阜県郡上市白鳥町白鳥2-1
〒501-5121	電話 0575(82)3151 FAX 0575-82-3150
所要時間一車にて約25分	保険証一コピー可 輸送一救急車

## お願い

### ルーム係より

- 1 布団シーツ(敷き、掛け)、ベッド(2枚)、枕カバーは最終日(4泊以上の時は中日)に**たたまないでそのままの状態**で各部屋、1枚のシーツにまらめてドア横、廊下に出して下さい。(枕カバーはシーツの中に入れず廊下へ出してください。)
- 2 布団は部屋の隅に種類別に畳んでかためておいてください。
- 3 缶類、燃えるゴミ、ペットボトルは、廊下のごみ箱(分別)へ出してください。
- 4 各冷蔵庫に冷茶をご用意しております。  
(補充用として宿泊階通路にも冷茶をご用意しております)

### レストランより

- ・ 朝食時間 - 7:00 ~ 9:00  
 昼食時間 - 12:00 ~ 13:00  
 夕食時間 - 17:30 ~ 19:30
- ・ 食事終了後、残り物(食べ残しとお箸、紙類)は別々に一皿にまとめてください。  
(お皿はテーブル毎に同じお皿を重ねて、テーブルに置いて退室ください。)



- (バイキング時)
1. 朝食と夕食は、最初に料理をお取りください。  
(席ごとに「いただきます」をしていただくとスムーズに進みます)
  2. 食べ切り終了の料理もあります。(別料理が出る場合もあります)

- ・ 水筒(お茶)の補給について

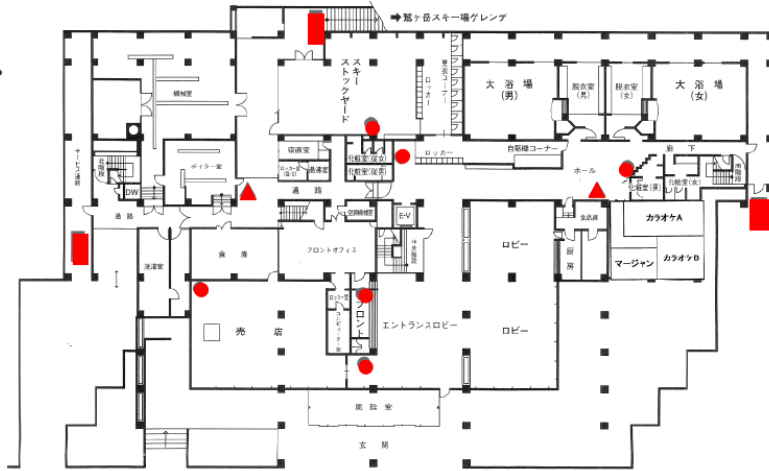
- ① 夕食時に指定場所(2階・大広間前)までお持ちください。  
(中をすすいで部屋に外ふたと中ふたを置いてお持ちください)
- ② 朝食後にふたをしてお持ち帰りください。

# 鷺ヶ岳高原ホテル レインボー

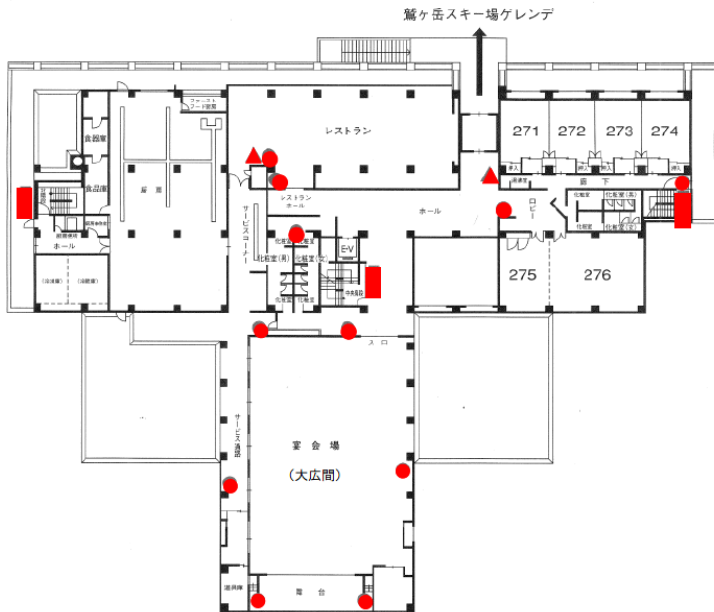
〒501-5303 岐阜県郡上市高鷺町大鷺3250  
TEL (0575) 72-5511  
FAX (0575) 72-5411

客室		客室	
3F アウトバス・トイレ付	和室	6畳	2室
	和室	12畳	14室
	和室	19畳	2室
4F～7F バス・トイレ付	和洋室	ツイン+8畳	18室
	和洋室	ツイン+14畳	6室
	ツイン		10室
		合計	52室

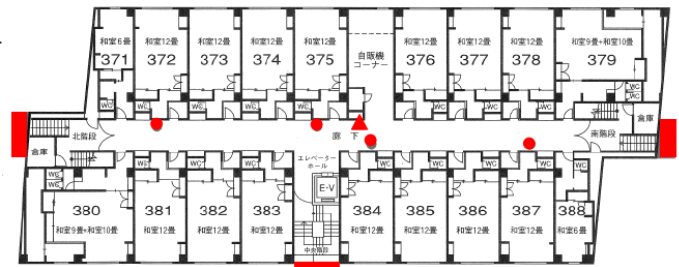
1F



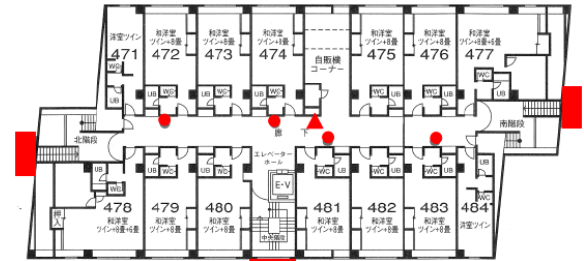
2F



3F



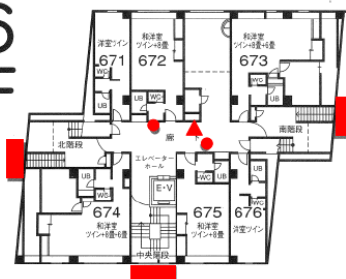
4F



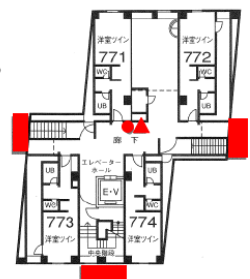
5F



6F



7F



- 非常口
- 消火器
- ▲ 消火栓

# 勉強会場配置図例

## 2F和研・洋研 学習会場 ※最大収容人数



洋室研修室  
(276・ホワイトルーム) (275・グリーンルーム)

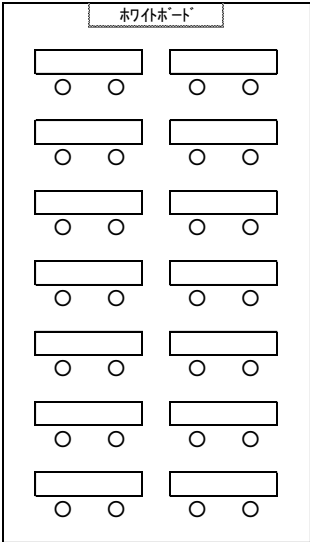


洋室研修室  
(275・グリーンルーム)

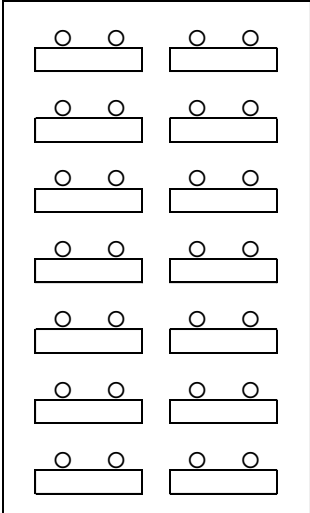


和室研修室  
(271~274)

273・274号室 28名



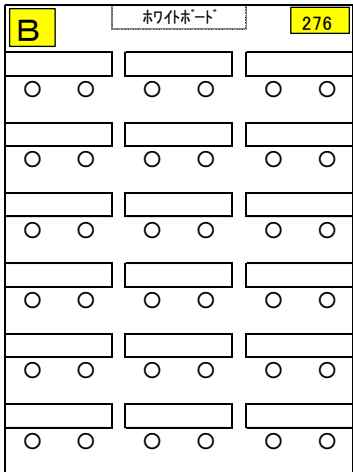
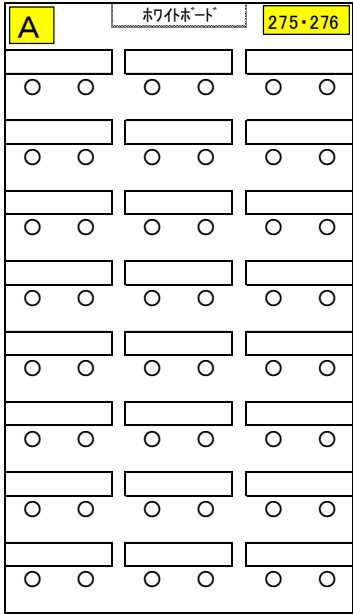
パテーション



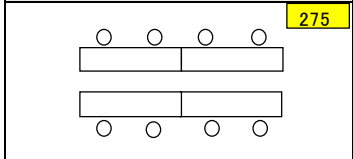
ホワイトボード

271・272号室 28名

A(275・276号室 48名)  
B(275号室 8名・276号室 36名)



パテーション



## 体験プログラム

## 鷲ヶ岳アルプスアドベンチャー



(コネクター)

フランス発の”頭”と”体”を使って楽しむ森の中に設置されたアスレチックゲームです  
 ゲームは一人で行うため、自分で考え解決する「自律」を目的とした内容となっています  
 初級/中級/上級/ZIPの全4コース36ゲームをお楽しみいただけます

期 間	4月下旬～11月上旬		
参加条件	身長120cm以上、体重100kg未満、ウェスト120cm未満の方		
定 員	40名	※身長140cm未満の定員は25名(子ども用ハーネス使用)	
時 間	3時間(貸切)	※雨天決行	

	ゲーム数	高さ最高地点	ゲームの長さ	所要時間	難易度
初級コース	6	4.0m	53.7m	10分	★
中級コース	10	7.0m	143.9m	30分	★★
上級コース	10	8.7m	179.1m	40分	★★★★★
ZIPコース	10	19.4m	306.5m	20分	★★

※所要時間は個人差があります

※初級でも高所でのゲームとなりますので、高所恐怖症の方は体験自体が難しいアクティビティです。



(上級コース)



(ジップラインコース)



(中級コース)